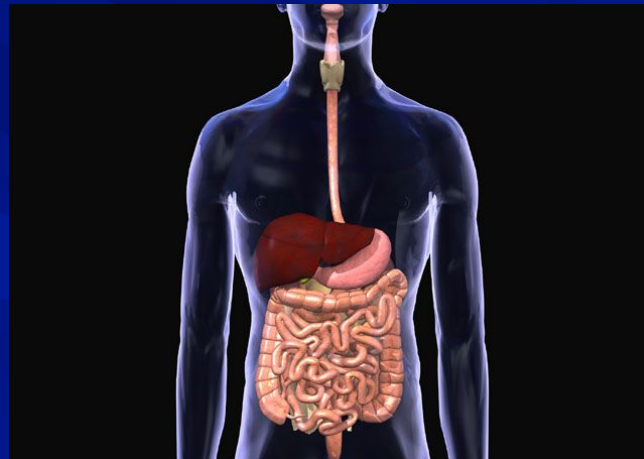


Hepatectomia Direita

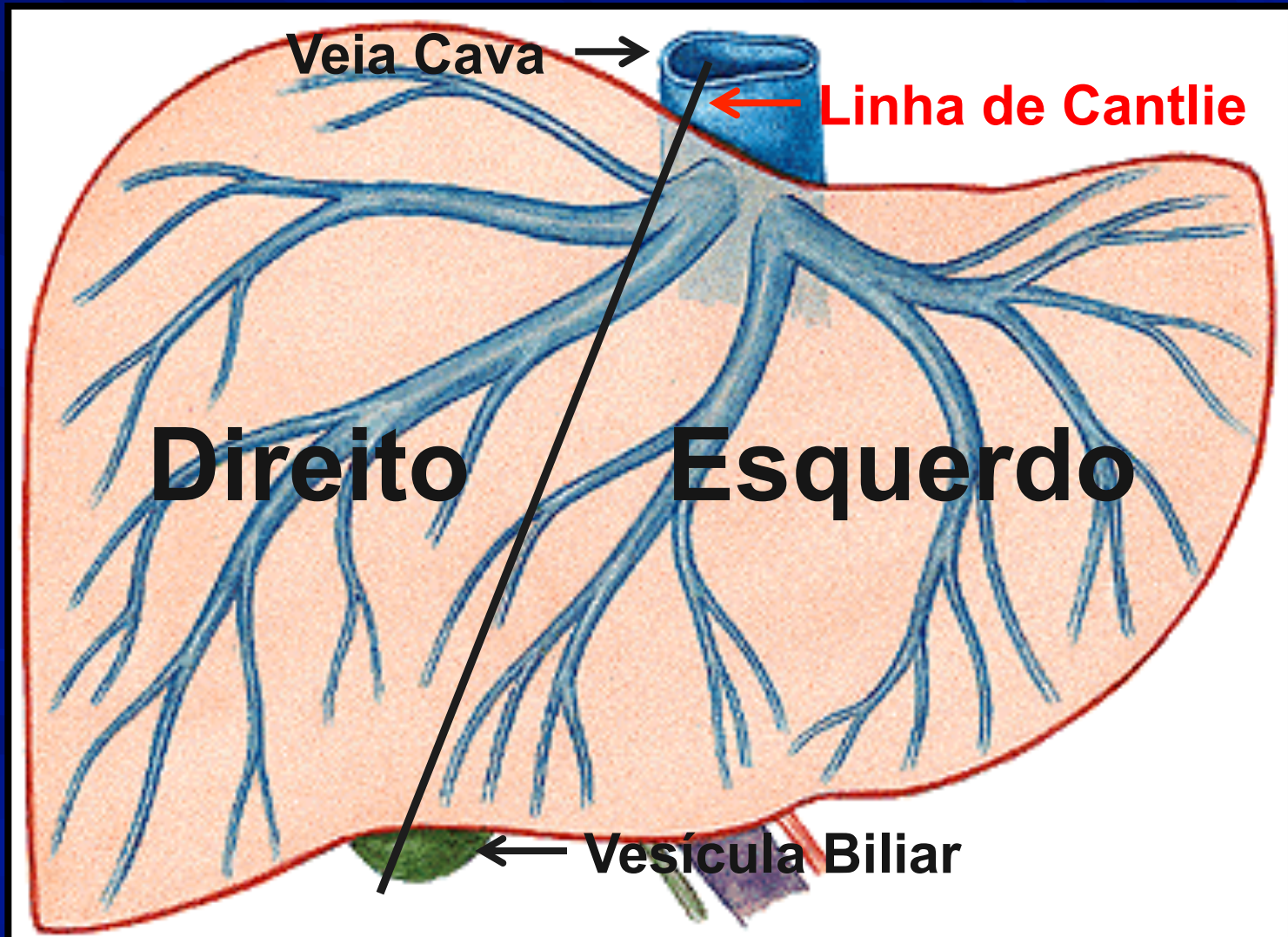


Professor Adjunto de Anatomia - da UFPR
Serviço de Cirurgia Hepática e Pancreática
Dr. Eduardo José B. Ramos

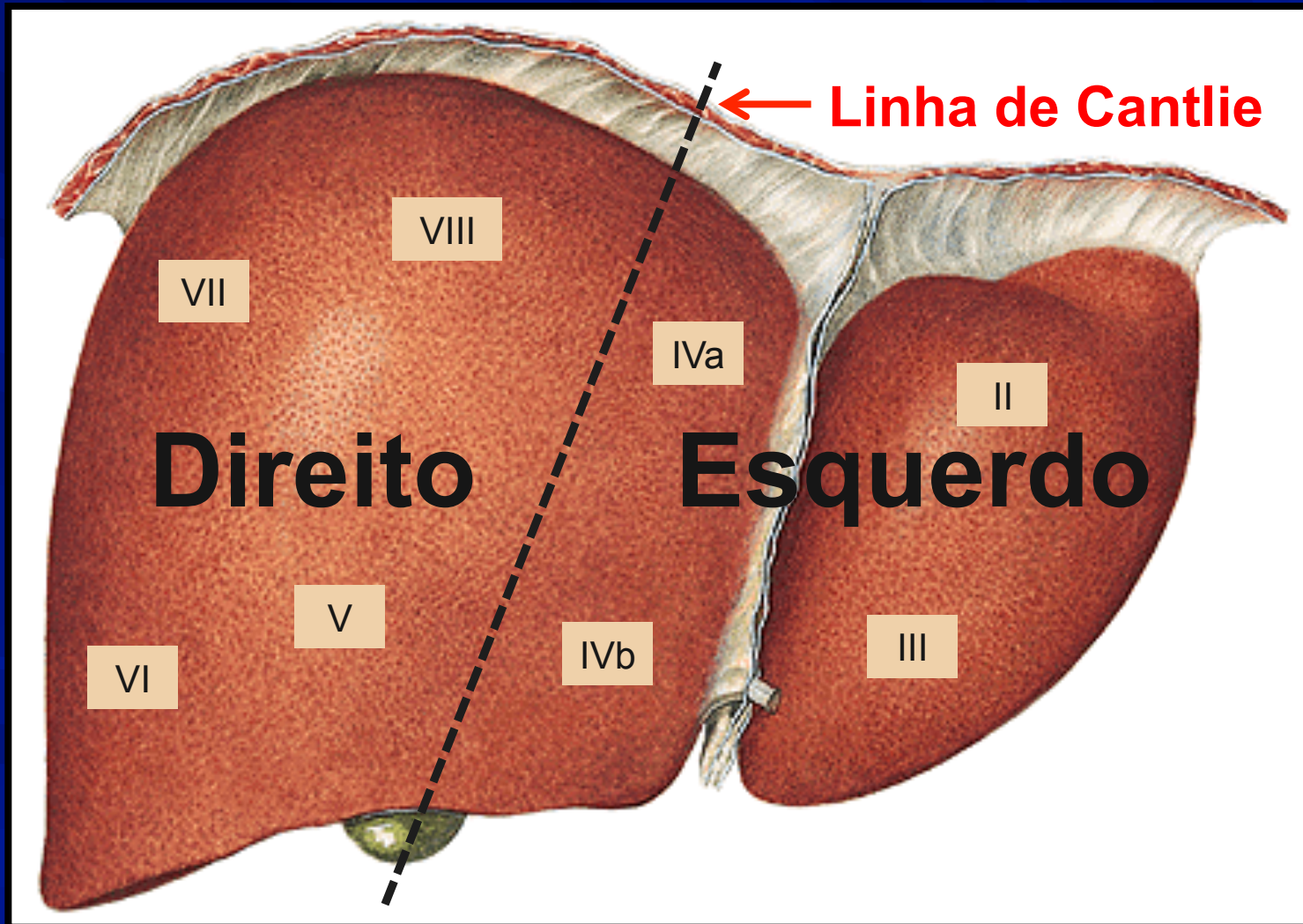
Lados do Fígado

- Separando o fígado em lado DIREITO e ESQUERDO, existe uma linha imaginária chamada de Linha de Cantlie
 - Vai da veia cava à vesícula biliar
 - É no trajeto onde passa a veia hepática média
- Lado Direito
 - É formado pelos segmentos V, VI, VII e VIII
- Lado Esquerdo
 - É formado pelos segmentos II, III e IV

Lados do Fígado



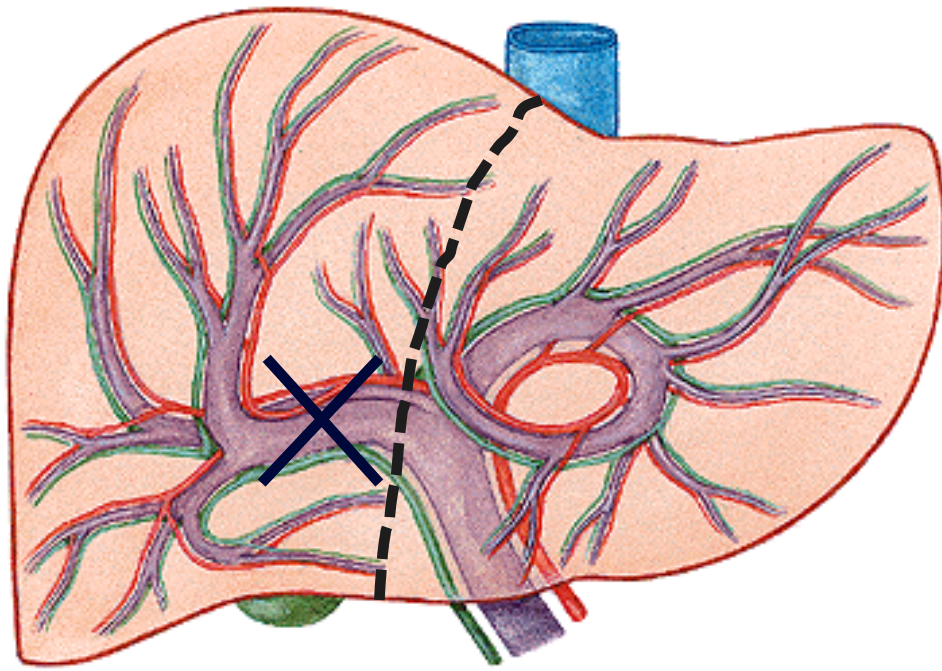
Lados do Fígado



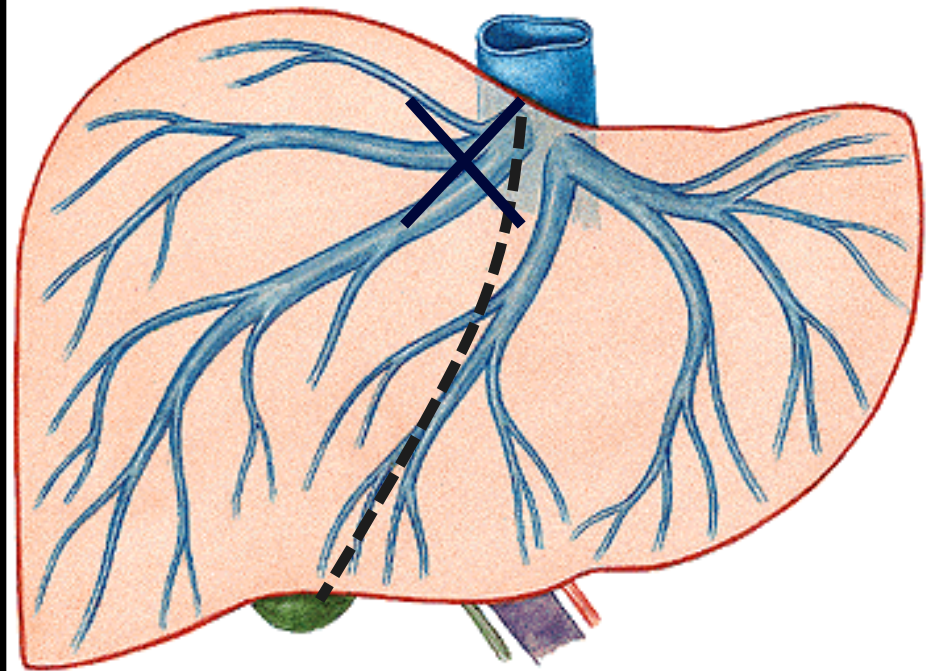
Hepatectomia Direita

- Consiste na retirada do lado direito do fígado
 - Transecção de artéria hepática, veia porta e veia hepática direitas
- É possível retirar até 70% do fígado
- Manter inflow adequado para o lado esquerdo (artéria hepática e veia porta esquerda)
- Manter outflow adequado para o lado esquerdo (veia hepática esquerda)
- Manter drenagem biliar adequada (ducto hepático esquerdo)

Hepatectomia Direita



Ligadura de veia porta direita e artéria hepática direita

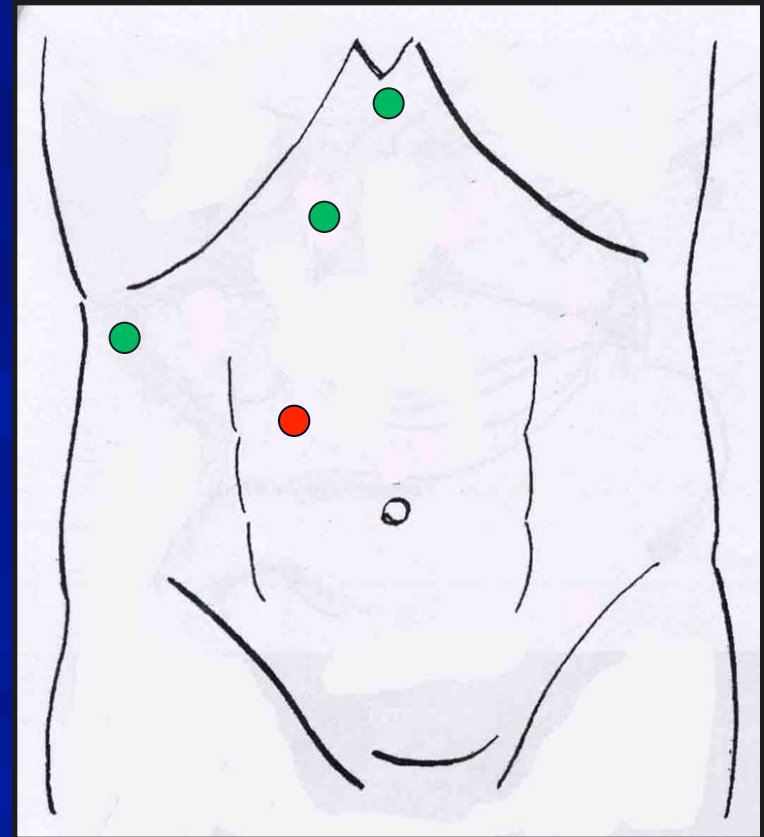
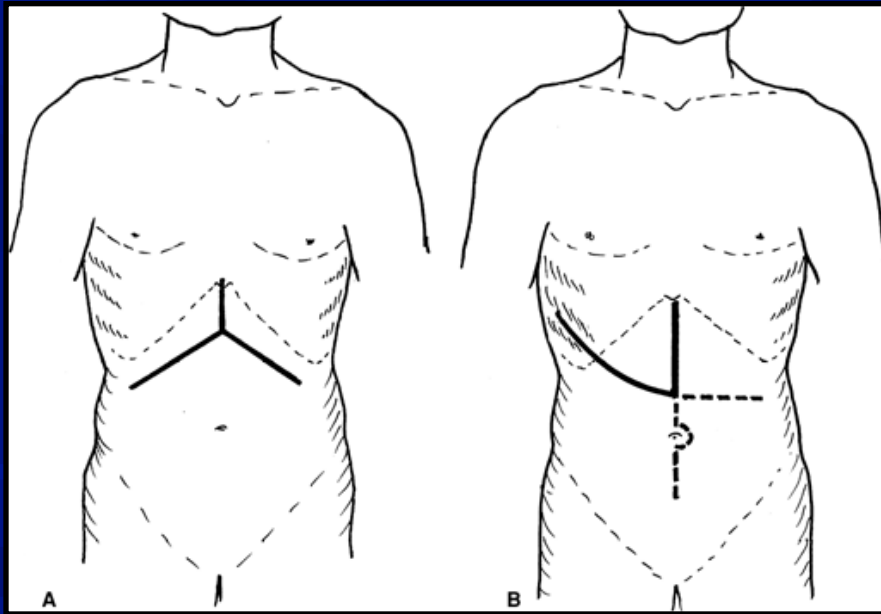


Ligadura de veia hepática direita

Tipos de Cirurgia

CONVENCIONAL

LAPAROSCÓPICA



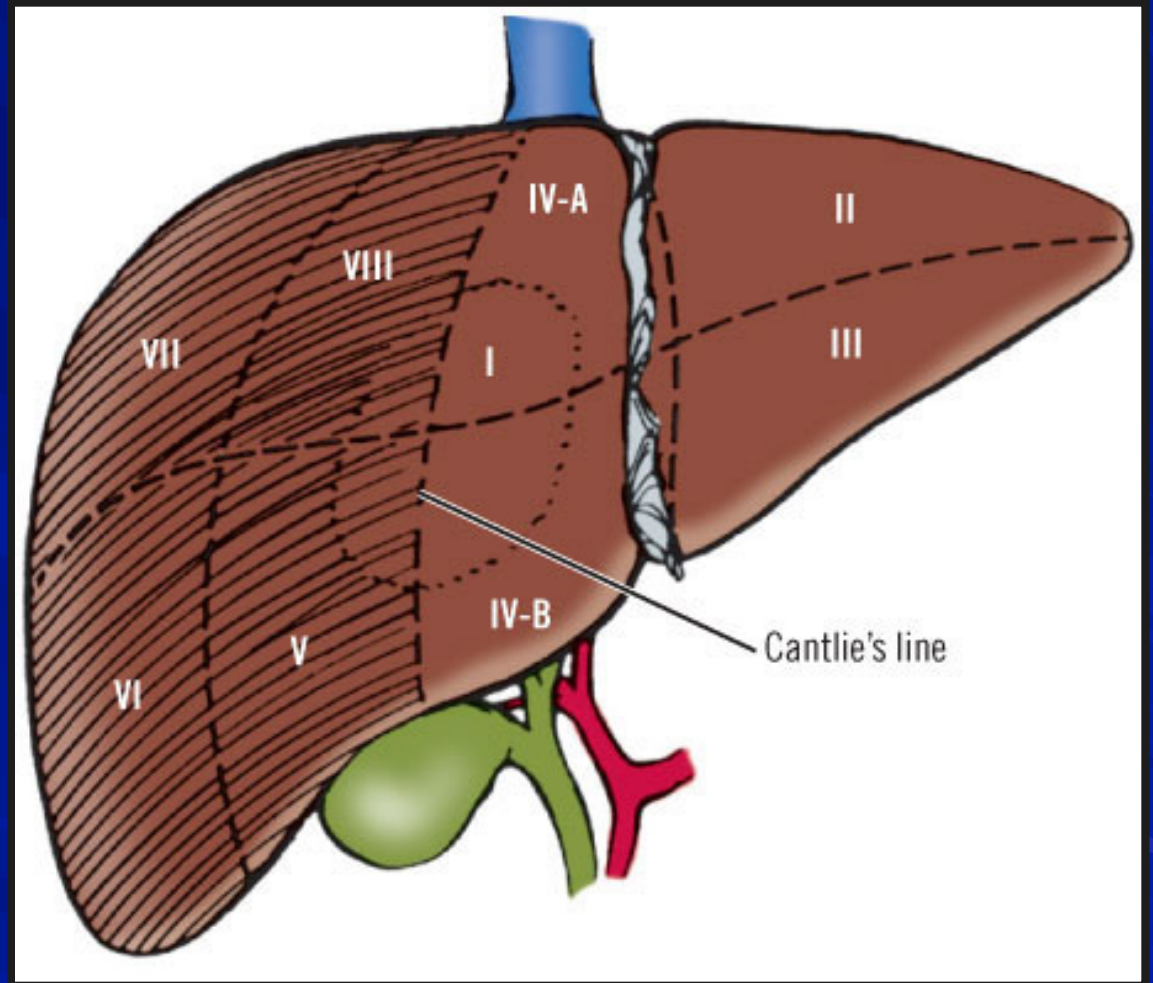
HEPATECTOMIA DIREITA

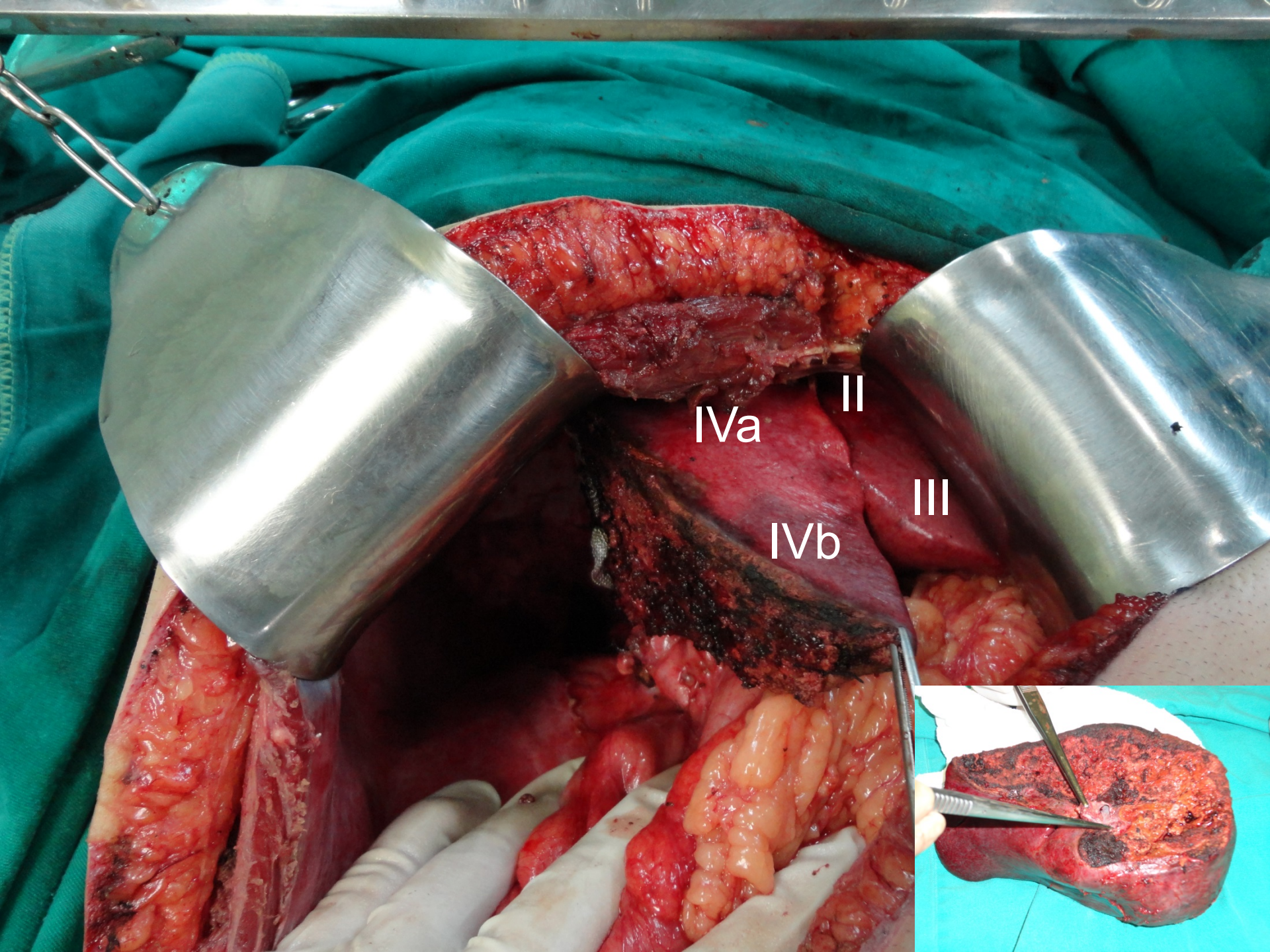
■ V

■ VI

■ VII

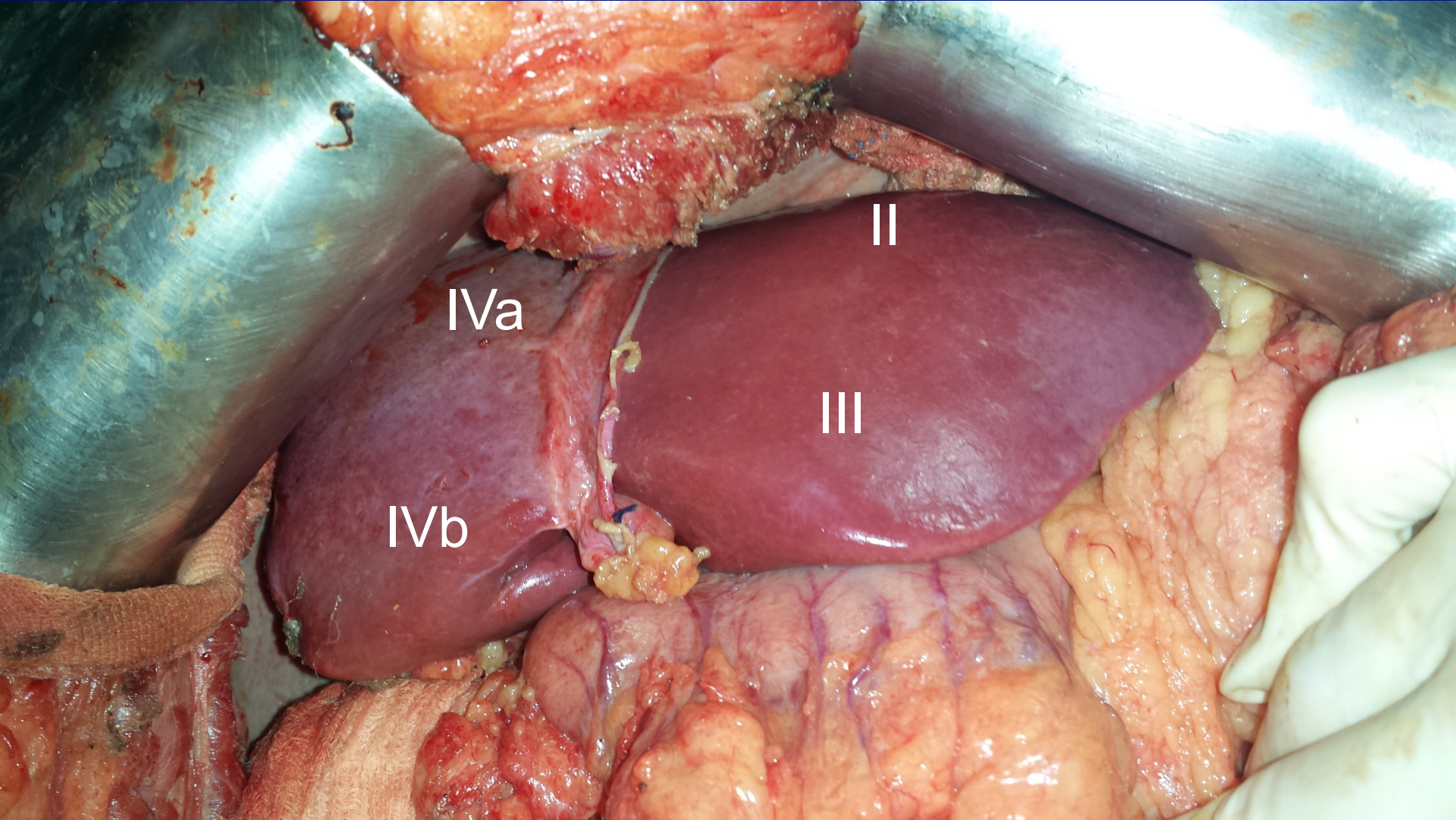
■ VIII





IVa II

IVb III



IVa

IVb

II

III